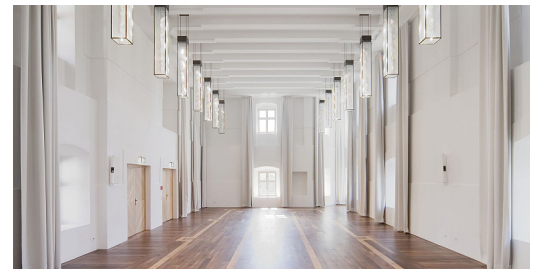


Der Schloßsaal befindet sich im 1. Stock des Schlosses und hat eine Fläche von 165 qm. Die Bestuhlung ist frei wählbar. Der stilvolle Raum ist ideal geeignet für Konferenzen und große Veranstaltungen.



### Ausstattung

#### Video-/Audiotechnik

- Hochleistungsbeamer HD 8.500 ANSI-Lumen, Projektionsfläche 4,5x3 m (14qm)
- Hochwertige Beschallungsanlage
- Mikrofonanlage (Funk, Ansteck/Hand)
- Zentrale Raumsteuerung über Touchscreen
- Eigener Anschluss für Regietisch/Regieraum
- Catchbox

#### Internet

- WLAN/LAN
- Exklusives, individuell benennbares WLAN, Bandbreite 100 Mbit/s

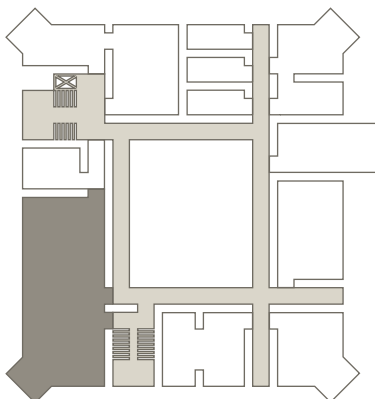
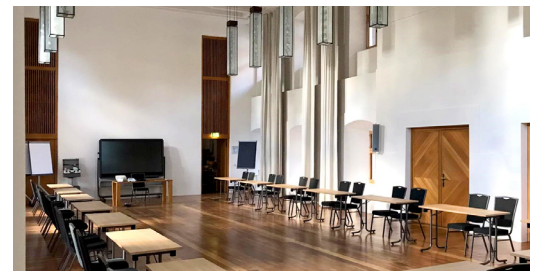
#### Sonstiges

- Raum elektrisch abdunkelbar
- Telefon -934 Support-Direktwahl

#### Auf Wunsch

- Rednerpult, Rednerpodest
- Begrüßungsdisk mit Screen

Sowie für alle Teilnehmenden Block und Stift



### Kapazität



U-Form

44



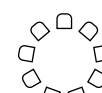
Block/  
Boardroom

–



Parlament/  
Fischgrät

80



Stuhlkreis

50



Reihe/  
Theater

120